

NABÍDKA TURISTICKÝCH PROGRAMŮ A VÝLETŮ

ZÁŽITKY

NA

JIŽNÍ

MORAVĚ

LVASERVICE
DOPRAVA & TURISTIKA

Vážení přátelé,

připravili jsme nabídku **13 turistických programů** pro zpestření a zpříjemnění Vašeho pobytu na jižní Moravě. Programy jsou zaměřené na poznávání naší historie, přírody, folklóru a vína, které ke zdejší bohaté kultuře patří. Všechny programy jsou s **výkladem (ČJ, AJ, FJ, NJ, RJ)** a téměř každý obsahuje i **vyžití pro Vaše děti**.

Ukážeme Vám turisticky oblíbená, i zatím méně známá místa z trochu jiného úhlu. Vezmeme Vás na folklórní akce, které jsou zde stále součástí běžného života. A protože jsme blízko hranice s **Rakouskem**, připravili jsme i jeden **zahraniční program**. I když, i ten se týká české historie.

Jak naše nabídka funguje? Je to jednoduché:

- 1) Vyberete si program, zavoláte nám na níže uvedené telefonní číslo a společně program doladíme podle Vašich představ.
- 2) My všechno zařídíme a zkalkulujeme Vám přesnou cenu.
- 3) Ve smluvený termín Vás náš mikrobuses(y) vyzvedne na dohodnutém místě a od té chvíle už budete v naší péči až do chvíle, kdy Vás přivezeme zpět.

Kromě nabídky tohoto katalogu, v každém týdnu pořádáme program, jehož nabídku najdete na recepci Vašeho ubytování. Stačí se závazně objednat na níže uvedených kontaktech a pak už jen přijít ve stanovený termín na místo odjezdu.

Považuji za důležité zdůraznit, že tato nabídka programů není vyčerpáním všech našich možností. Naopak, **rádi Vám vytvoříme i zcela nový a jedinečný program.** Výlet Vám „vymyslíme“, naplánujeme, zajistíme veškeré vstupy, případně občerstvení a také Vás budeme přepravovat našimi mikrobusey.

Takže Vy si můžete jenom užívat a ničím se neomezovat (např. ve vinném sklípku 😊).

Doporučuji programy objednávat alespoň 2 dny předem, protože některé vstupy a zážitky je třeba rezervovat!

Kontaktujte nás na e-mailu info@LVAService.cz nebo na tel. čísle +420 778 800 991.

Těším se, že uděláme Váš pobyt na jižní Moravě ještě zajímavějším.

Ing. Martin Kratochvíl
za tým LVA SERVICE

Piktogramy pro snadnou orientaci:



1. délka programu – večerní
2. délka programu – půldenní
3. délka programu – celodenní
4. cyklistický výlet (nebo jeho část)
5. program pro rodiny s dětmi
6. ochutnávka vína nebo delikates
7. pěší výlet (nebo jeho část)
8. výletní plavba
9. doporučený počet účastníků

LVA SERVICE působí hlavně v částech Slovácka zvaných Podluží a Hanácké Slovácko. Právě tyto dva regiony patří k těm folklórně nejzajímavějším, s bohatými lidovými kroji a živými tradicemi. Bylo by proto neodpuštělné, kdybychom Vám neumožnili zažít jejich atmosféru.

Tradiční události, např. **krojové plesy, fašank, Velikonoce, výstavy vín**, jsou zde stále součástí běžného života. Nejdůležitější událostí roku jsou **hody** (v Čechách posvícení). Termín určuje jméno svěťce, jemuž je zasvěcen místní kostel. Hody trvají 2 - 3 dny, buď sobota a neděle nebo neděle až úterý. Nejslavnostnější je neděle, kdy se kromě místní chasy (mládež) ve slavnostních krojích sjíždí i chasy přespólní. Ty mívají často jiné kroje než domácí. Hody se tak stávají **pestrobarevnou přehlídkou krojů a zvyklostí**. Některých se budete moct zúčastnit a také si zatancovat pod hodovou májů. Sezóna hodů začíná v červnu a pokračuje téměř každý týden až do konce listopadu.

Během června se na Slovácku konají i 3 významné **folklórní festivaly**. Podlužácký festival „**Podluží v písni a tanci**“, hanácko-slovácký „**Kraj beze stínu**“ a hlavní „**Mezinárodní folklórní festival Strážnice**“, který je také finálovým kolem soutěže ve verbuňku. **Verbuňk** je slovácký mužský sólový tanec zapsaný UNESCO na seznam nehmotného dědictví lidstva.

Vinohrady a víno jsou na jižní Moravě „odnepaměti“, a proto neodmyslitelně patří i k folklóru. O tom se přesvědčíme v některém ze **slováckých malovaných vinných sklepů**, kde okoštujeme pár pohárků lahodných vín. Slovácký gastronomický večer doplní **lahůdky moravské kuchyně**. K dispozici máme i cimbálovou muziku, která Vás celým večerem doprovodí.



KRAJ

BEZE

STÍNU

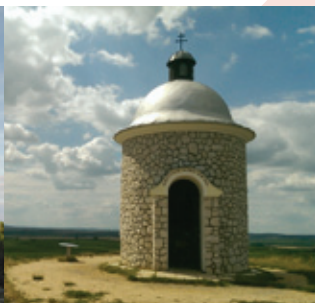
Krajem beze stínu nazval místní rodák, spisovatel Jan Herben téměř bezlesou krajinu Hanáckého Slovácka, kde není úkrytu před žárem letního slunce. Jsou tu však ideální podmínky pro ovocnářství a vinařství se staletou tradicí vinogradů a vinných sklepů.

Navštivte s námi znovuobnovené **mandloňové sady** s naučnou stezkou a rozhlednou. Plody mandloní, které se jinde dnes již nepěstují, dávají vzniknout lahůdkám, které máte možnost ochutnat místní **mandlárně**. Kromě jiných specialit zde vyrábí i **originální mandlovcí**. Ochutnáme jak „čistou“, tak i ochucenou. Mandlovice je silný životabudič, proto doporučujeme střídou degustaci.

Nedaleko odtud stojí **větrný mlýn**. S tímto protivníkem sice Don Quijote nebojoval, zato se s ním v 80. letech utkali místní nadšenci, kteří jej zrekonstruovali a dali mu **kompletní vnitřní vybavení**. V minulosti nebyly tzv. větráky žádnou vzácností. Ale ten kloboucký je dnes jedním z mála plně funkčních.

Po nahlédnutí do historie mlynářství Vás zveme k exkurzi vinařské. Obec Vrbice se pyšní **unikátním komplexem vinných sklepů** vybudovaných v 7 patrech. Sklepy jsou krásné zvenku, ale ty pravé poklady se skrývají „pod zemí“. Vydáme se tedy do některého z sklepů „na pohárek“ a posoudíme, jak se vinař činil při práci ve vinogradě a ve sklepech.

Nad Velkými Bílovicemi (největší vinařská obec ČR) vystupuje mezi vinicemi kopec **Hradištěk s kapličkou**. Pro svoji fotogeničnost a úchvatný výhled do krajiny pod Pálavou je vyhledávaný nejen turisty, ale i filmaři (film Bobule). Často se zde konají také svatební obřady. Západy slunce se sklenkou vína jsou zde kouzelné a plné romantiky.



7-15

LVA SERVICE
DOPRAVA & TURISTIKA

PÁLAVA

MAMUTŮ

Pálava i se svojí nevelkou nadmořskou výškou ční nad „plackou“ jihu Moravy. Byla „kolébkou lidstva“ a v pravěku jedním z důležitých center tehdejší civilizace. Jsou zde naleziště hrobů a pozůstatků běžného života, ale také uměleckých předmětů. Dnes je zde významná **Chráněná krajinná oblast Pálava** vyhlášená již v roce 1976 s řadou vzácných rostlin i živočichů.

Nedávno otevřené muzeum **Archeopark** v Pavlově dokumentuje život **lovců mamutů**, kteří zde žili a lovíli před 30 000 let. Kromě cenných exponátů a zajímavě provedených expozic muzeum zaujme i architekturou. Archeopark získal prestižní ocenění **Stavba roku 2016**.

Jen několik desítek metrů je to k dolní nádrži vodního díla Nové Mlýny. Odtud vyplouvají lodě na **vyhlídkové plavby** po našem „moři“. Z paluby lodí se naskýtá výhled na Pálavu a zříceninu hradu Děvičky opředenou hned několika pověstmi.

Výšlap na **Děvičky** je příjemnou procházkou ve stínu lesa, za kterou budete odměněni výhledem na celé okolí vodní nádrže Nové Mlýny - od Pavlova s vinnými sklípky a vinohrady, přes lužní lesy podél toku Dyje až po Karpaty na Slovensku.

Specifické půdní a klimatické podmínky Pálavy dávají zdejším vinicím to nejlepší pro dozrávání hroznů do špičkové kvality. Vápenatá půda a mikroklima v létě ovlivněné rozpálenými skalami jsou základem pro výborná vína. O tom vás přesvědčíme při **návštěvě některého vinařství**. Na Vaše přání můžeme vybrat buď tradiční vinný sklep nebo vinařství používající moderní technologie.



PODLUŽÍ

LUŽNÍ LES, VELKÁ MORAVA A VINAŘSTVÍ

Podluží je národopisná oblast v jejíž nejjižnějším cípu Moravy, mezi řekami Moravou a Dyjí. V jejich soutoku se rozprostírá **nejrozsáhlejší lužní les v ČR** s téměř nedotčenou přírodou.

Vesnice a krajinu Podluží mnohde ještě zdobí starodávné domy s malovanými žudry, boží muka a zdobené vinné sklepy. Součástí stále živých lidových tradic je cimbálová i dechová muzika, místní tance, hody, vinné košty (ochutnávkvy) a jiné slavnosti, při nichž lidé oblékají **lidové kroje** (většinou vlastní).

Město Lanžhot zřizuje **místní muzeum**, kde můžete vidět, jak se zde dříve žilo. Seznámíte se nejen s krásou původní lidové **architektury a krojů na Podluží**, ale i s předměty denní potřeby, o kterých se dnes už jenom dohadujeme, k čemu mohly sloužit.

I na rovinatém Podluží se daří vinohradům, o čemž přesvědčují cesta do **Mikulčic**. Ty leží na opačném konci Podluží a zavedou nás do počátků naší státnosti. Na rozsáhlém **slovanském hradišti** působili **sv. Cyril a Metoděj**. Za pozornost zde stojí **základy knížecího paláce** a 12 kamenných kostelů, **pohřebiště s více než 2 500 hroby** a vynikající stálé **archeologické expozice**. Meandry řeky Moravy jsou přírodní rezervací.

Naše toulky zakončíme ve vesničce **Nechory tvořené pouze vinnými sklepy**. Nechory patří k obci Prušánky, a přestože vytvářejí ráz malé obce s náměstíčkem a uličkami, původně nesloužily k bydlení, ale pouze k pěstování révy vinné a především výrobě vína. Určitě vás zaujme malebnost Nechor, kam se budete rádi vracet.



7-15

SALETY**V****LEDNICKO-VALTICKÉM****AREÁLU (LVA)**

Lednicko-valtický areál je od roku 1996 zapsán v **Seznamu světového kulturního dědictví UNESCO** a je pokládán za nejrozsáhlejší komponovanou krajinu v Evropě. Tato oblast na pomezí Moravy a Dolního Rakouska byla v průběhu 18. a 19. století rodem Lichtenštejnů zformována do podoby přírodního parku. Jeho součástí jsou také **drobné stavby** (salety) rozmístěné po celém LVA. Jedná se o kaple, malé záměčky a další stavby inspirované většinou antikou, které často sloužily k reprezentačním účelům nebo jako lovecké záměčky.

Mezi nejznámější **salety** patří **Tři Gracie**, **kaple sv. Huberta**, kolonáda **Reistna** nad Valticemi nebo **Hraniční záměček** v Hlohovci. Určitě Vás překvapí monumentálnost **Dianina chrámu** ukrytého v lese. Některé salety jsou naopak vystaveny na odív ze širšího okolí, jako například **Rybniční záměček** nebo **Apollonův chrám**.

Připravili jsme pro vás dvě varianty programu „**Salety v LVA**“. U obou Vás bude doprovázet náš průvodce s odborným výkladem o historii a architektuře areálu.

1) „pro cyklisty“ - prostředí, ve kterém jsou stavby zasazeny přímo vybízí k vyjíždce na kole. Většina tras mezi salety vede po málo frekventovaných lesních cestách. Trasu pro vás podle požadavků upravíme a její délka může být od 28 do 40 km.

Kola Vám, samozřejmě půjčíme.

2) „autem“ - pro případ nepříznivého počasí nebo omezeného času. V tomto případě Vás, stejně jako u jiných programů, na všechna místa svezeme našimi mikrobusy.



5-x

LVA SERVICE
DOPRAVA & TURISTIKA

MORAVSKÉ

POLE

A

PŘEMYSL

OTAKAR

II.

Všichni si z dějepisu základní školy pamatujeme, že Přemysl Otakar II., král železný a zlatý, padl 26. srpna 1278 v bitvě na Moravském poli. Pozastavili jsme se, ale někdy nad tím, **kde vlastně to Moravské pole leží?**

Možná bude překvapením, že se nachází v **Dolním Rakousku** na pravém břehu řeky Moravy, asi 40 km od **Lednicko-valtického areálu**. Tato oblast byla dějištěm dvou nejvýznamnějších bitev našeho panovníka, který patřil k nejmocnějším vladařům své doby.

Cestou proti toku času navštívíme bývalé bojiště mezi obcemi **Dürnkrot** a **Jedenspeigen** (zámek s výstavou věnovanou bitvě). Tady mocný český král padl, ale o 18 let dříve (12. července 1260) svedl u nedalekého **Kressenbrunn** bitvu, v níž porazil vojska uherského krále Bély IV.. U památníků si můžeme obě bitvy popsat a díky nezastavěné krajině i docela dobře představit.

Město **Marchegg** Přemysl Otakar II. založil na ochranu hranic království. Je tak jediným **českým, dokonce královským, městem v Rakousku**. Místní zámek s expozicí Přemysla Otakara II. a Pálfyho archívem je v roce 2017 uzavřen. Zato podnikneme historickou procházku s místním průvodcem podél středověkých hradeb města s Vídeňskou a Uherskou bránou. U zámku je významná **kolonie čápů** s pozorovatelnou. Jejich pozorování bude velkým zážitkem hlavně **pro děti**.

Barokní zámek Hof (**Schloss Hof**) s oranžérií, nádhernými okrasnými i užitkovými zahradami nechal na místě pevnosti z 12. stol. postavit princ Evžen Savojský. Zámek vlastnila i Marie Terezie a císař Josef II.. **Veškeré popisky v expozicích uvnitř zámku i v zahradách jsou také ve slovenštině**. Park i zámek si můžete prohlédnout sami nebo zajistíme **průvodce ve slovenštině**.



7-15

KERAMIKA**RYBY****A****ŽELEZO****(nejen) PRO DĚTI**

Buchlov patří k nejstarším hradům u nás a jeho počátky se datují do poloviny 13. století. Význam hradu je v unikátním zachování původních architektonických prvků jednotlivých fází výstavby. Je možné objednat i **prohlídku** s výkladem upraveným **pro děti** od 6 do 10 let.

Uhersko-hradištsko je vyhlášené i výrobou keramiky. V Muzeu Tupeské keramiky se můžete projít kompletním domem hrnčíře s dílnou, jak vypadal na přelomu 19. a 20. století. Je zde i současná výroba keramiky a vzorková prodejna. Zájemci si mohou **vlastnoručně zhotovit kousek keramiky na hrnčířském kruhu** nebo si jej zkusit **sami namalovat**.

Okolí **Velehradu** je spojené s Velkou Moravou a se sv. Cyrilem a Metodějem. Civilněji je historie podaná v nedaleké **Modré**, kde jsou na jednom místě hned 3 zajímavosti. Rekonstrukce velkomoravského sídliště **Archeoskanzen** žije každodenním životem, naučnými představeními, pokusnými tavbami kovů, Ve sladkovodní expozici Živá voda díky podvodnímu tunelu uvidíte kapry, štiky, sumce, jesetery nebo vyzu velkou v jejich přirozeném prostředí. Dospělí určitě neminou **Slivovicovou nebo Vinnou stezku** v nedalekém Centru Slováckých tradic s možností ochutnávky nejlepších slivovic, pálenek a vín.

Pokud jste si mysleli, že staré železo je jen sběrná surovina, o opaku Vás přesvědčí **KovoZOO**, kde se ve **vlastní produkci** rodí zvířata celého světa. Vaše děti určitě rády vystoupají i na maják nebo prozkoumají opravdové letadlo.

**7-15****LVA SERVICE**
DOPRAVA & TURISTIKA

STRÁŽNICE

A

BAŤŮV KANÁL

Strážnicko je také oblast, která má návštěvníkům co nabídnout. Mezi největší lákadla určitě patří **Baťův kanál**, který v minulých letech prodělal několik etap rekonstrukcí a např. přístaviště se stále modernizují. My využijeme **největšího a nejmodernějšího přístavu na Baťově kanále**. V **Petrově** se „nalodíme“ na plavbu nejmalebnějším úsekem v luxusním lodi holandského typu směr Strážnice. Při plavbě se dozvíte mnoho zajímavého o historii a současnosti Baťova kanálu a také o zdejší unikátní fauně a floře.

Přístav ve Strážnici je jenom několik desítek metrů vzdálený od vchodu do **Skanzenu**, kde v krásném a klidném prostředí najdeme více než **60 zajímavých objektů lidové architektury od 18. stol.**, ale také ukázky původních stavebních postupů, lidová řemesla, tradiční zemědělství a chov zvířat. Dozvíte se o historii a vývoji vinohradnictví. Překvapivé mohou být informace o tom jaké se zde pěstovaly původní druhy a odrůdy plodin. Časté jsou i tematické akce pro děti i dospělé.

Strážnice je historií a folklóru zaslíbená, a tak nepřekvapí, že se nedaleko na zámku nachází i **Národní ústav lidové kultury** s množstvím stálých výstav a zábavných i vzdělávacích programů pro celou rodinu.

Petrovské plže jsou jedinečným areálem asi 80 vinných sklepů budovaných od 15. století. „Zahrály“ si i v seriálu Slovácko sa nesudí a my tady ochutnáme petrovská a strážnická vína. Stejně jako **stařeček Pagáč a Jura Klásek**. :-)

V dalším přístavu na Baťově kanálu, v Sudoměřicích se nachází významná technická památka. Je jí tzv. **výklopník**, s jehož pomocí se dříve **nakládalo uhlí na lodě**, které s ním po kanálu pluly až to baťových závodů na Zlínsku.



VINAŘSKÝ

MINI

KURZ

Přestože ve většině našich programů je možnost ochutnat vína z daného místa, tento program je **výlučně vinařský**. Jeho cílem je **seznámit účastníky s celým procesem výroby vína**, a to počítaje výsadnou vinice. Nebude to tedy procházka „růžovým sadem“, ale program docela odborný a náročný.

Program zahájíme ve vinohradě, kde si povíme něco o historii vinařství a o způsobech, možnostech a podmínkách pěstování révy vinné. Dozvíte se, kdy a jaké práce se ve vinici dělají a jaký mají účel. Budeme debatovat o odrůdách i o jejich nárocích na pěstování a předpokladech pro výrobu vín.

Po vinohradnické části programu zamíříme do **tradičního malého vinařství**. Každé vinařství, vč. těch malých má svoji filozofii jaká vína chce vyrábět a prodávat. Tomu je přizpůsobené nejenom pěstování hroznů, ale také technologie jejich zpracování a následně školení a skladování vín. Pohled malého vinaře pak budete moci porovnat s přístupem **menšího vinařství používajícího moderní technologie**. Způsob zpracování hroznů a ošetřování vín jsou totiž velmi důležitými faktory pro kvalitu, charakter a vlastnosti vín a možnosti jejich uchovávání a „perspektivy“.

Nakonec navštívíme **vinařství**, které objemem výroby vína u nás **patří k těm větším**. Zajímavé bude porovnat technologické vybavení. V těchto firmám je, samozřejmě, vše o něco větší. 😊

V každém vinařství bude připravena degustace několika vzorků z jeho nabídky. Samozřejmě bude i možnost nákupu vín.



8-15

LVA SERVICE
DOPRAVA & TURISTIKA

ŽIVOT

NA

ZÁMKU

Specializovaný program pro milovníky zámků. Nezveme Vás však na „standardní prohlídky“, **Na každém** ze tří reprezentativních jihomoravských sídel **uvidíte a zažijete něco speciálního.**

Zámek Valtice býval hlavním sídlem rodu Lichtenštejnů. V dobách největšího stavebního rozmachu zde bylo postaveno i **zámecké divadlo**, které bylo během konce 2. světové války a hlavně komunistického režimu zcela zdevastováno. Až v letech 2014-15 se podařilo divadlo obnovit. Zavedeme Vás do všech koutů barokního zámeckého divadla. Na jeviště i pod ně, do úžasné divadelní mašinerie. Vlastnoručně si můžete **vyzkoušet, jak se mění kulisy** i jak se dělá efekt větru a deště. Následovat bude prohlídka **barokní zámecké kaple**, jedné z nejkrásnějších na území dnešní Moravy.

V zámku Lednice byl, myslím již mnohý z nás. Stejně tak téměř každý se už prošel jeho úžasným parkem. Ale popravdě, něco tomu chybí. Náš **průvodce parkem**, kterým je **zahradní architekt** Vás seznámí s vývojem parku a na grafických listech Vám přiblíží, jak park vypadal v historii. Upozorní Vás na významné rostliny, ukáže významné pohledy a představí probíhající obnovu parku. V případě nepříznivého počasí Vám nabízíme komentovanou prohlídku **zámeckého skleníku**.

Zámek Milotice, nazývaný perla jihovýchodní Moravy, je unikátně zachovaným komplexe barokních staveb a zahradní architektury. Samozřejmě nabízí i prohlídky interiérů, my Vám ale nabízíme vyzkoušet si, jak by Vám slušela **historická móda. Vklouznutím do kostýmu** se z Vás stanou dámy a kavalíři procházející se francouzskou zahradou, anglickým parkem nebo nádvořími. **Bez průvodce.** K dispozici jsou i **dětské kostýmy**. Můžete si pořídit vlastní fotografie staré 300 let. 😊



7-15

LVA SERVICE
DOPRAVA & TURISTIKA

BITVA**TŘÍ CÍSAŘŮ****A****PAPOUŠČÍ ZOO**

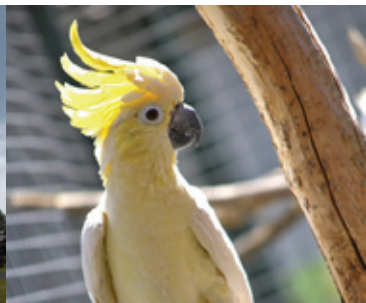
Jižní Moravou v minulosti kráčely dějiny a odehrávaly se zde události, které často ovlivnily dění ve velké části Evropy. Takovou událostí byla i **Bitva u Slavkova**, známá také jako **Bitva tří císařů**, která se odehrála 2. prosince 1805 nedaleko Slavkova u Brna.

Francouzská armáda v čele s císařem Napoleonem zde drtivě porazila vojska Ruského impéria v čele s carem Alexandrem I. a generálem Kutuzovem a oddíly Rakouského císařství pod velením císaře Františka I.. Střetnutí u Slavkova patří mezi mistrovská díla vojenské taktiky. Napoleonovo vítězství mělo vliv na uspořádání státních celků v celé střední Evropě, zejména pak v římskoněmecké říši.

Pojedte se s námi podívat na **místa odkud Napoleon bitvu řídil, kde probíhala, i na místa, kde se uzavíralo příměří**. Navštívíme památník na návrší Žuráň s výhledem na celé rozlehlé bojiště, vrch Santon i Starou Poštu. Přivítá nás i **zámek ve Slavkově u Brna**, který si Napoleon oblíbil a na závěr historické části programu nesmíme zapomenout ani na památník **Mohyla míru**.

Papouščí zoologická zahrada určitě nadchne nejen **dětské účastníky**. V asi 80 voliérách zde uvidíme australské, africké i jihoamerické papoušky, vč. několika druhů velkých **papoušků ara**.

Po prohlídce pavilonu s papoušky můžeme navštívit **Centrum ekologické výchovy** se spoustou informací, které s touto problematikou souvisí a můžeme se seznámit s chovem papoušků v zajetí, ale i s životem v jejich domovině, s jejich ochranou.

**7-15****LVA SERVICE**
DOPRAVA & TURISTIKA

ŠPATNÉ POČASÍ

BYLINKY

GOLF

VÍNO

Jižní Morava je krásná svou přírodou, kulturou, lidovými tradicemi i historií. Většinou se však jedná o „venkovní záležitosti“. Co tedy dělat, když se sluníčko schová za mraky? Připravili jsme pro Vás programy, při kterých Vás ani déšť nebo chladno o **příjemné zážitky** nepřipraví.

Navštivte s námi **Lednici za první republiky**. V expozici shlédnete ukázkou domácnosti městského typu, část ulice s kavárnou, četnickou stanicí nebo modistvím. V samoobslužném ateliéru s nápaditými kulisami si můžete pořídit fotografie na památku. A to v dobových oděvech.

Usměvaví průvodci **Bylinkového ráje** vás provedou provoněnými sklady bylin a odhalí tajemství zrození nálevového sáčku čaje od pěstování bylin biopěstiteli až po šálek čaje. Vychutnáte si vynikající čaj a kávu v čajovém salonu s kavárnou Čas na čaj. Ve firemní prodejně najdete bohatou nabídku čajů, koření i dalších bylinkových specialit.

Zájemci o trochu pohybu, mají příležitost vyzkoušet si **golf** pod vedením trenéra v největším **indoor-golfovém centru** na jižní Moravě. Nepotřebujete přitom žádné vybavení, hole vám zapůjčí.

Při návštěvě **Národního zemědělského muzea** ve Valticích uvidíte ukázky historického zahradnického nářadí, ale zajímavá je hlavně výstava **vinařských lisů** a nářadí dokumentující dlouhý vývoj technologie pěstování a zpracování vinných hroznů. Děti bude zajímat **výstava živočichů** Lednicko-valtického areálu.

Poučení z muzea se vydáme na zámek do **Salonu vín ČR**. Je to veřejná degustační výstava **100 nejlepších moravských a českých vín** pro daný rok. Můžete si zvolit z několika programů degustací – rádi Vám doporučíme pro Vás ten pravý.



7-15

LVA SERVICE
DOPRAVA & TURISTIKA

ŠPATNÉ POČASÍ

SÝRY

A

TAJEMNÉ PODZEMÍ

Během posledních několika let i pod Pálavou vzniklo několik **sýráren**. Jedna velmi nadějná je v Dolních Dunajovicích. Krvavské mléko od okolních zemědělců zpracovává na **čerstvé a zrající sýry** v mnoha příchutích. V nabídce najdeme i sýry nakládané. Při naší návštěvě se dozvíme vše o výrobě sýrů a také nahlédneme do místnosti, kde sýry zrají. Hlavně však bude připravená ochutnávka s možností nákupu sýrů a dalších delikates v místním obchůdku.

Začátky pěstování a výroby vína u nás jsou spojené s pobytem římských legií na našem území. Ty zde vysadily **první vinohrady**. Zásahu na tom má římský císař **Marcus Aurelius Probus**, který zrušil zákaz vysazování révy v provinciích za Alpami. I o tom pojednává expozice **Římané a Germáni v kraji pod Pálavou** na mikulovském zámku. Mimochodem, po císaři je pojmenovaná bílá odrůda révy Aurelius vyšlechtěná v nedaleké Perné.

U nás na Moravě se říká, že po pivu se spí, po gořalce blbne, ale po vínu se zpívá a veselí. (Vino je kulturní nápoj a pravdou je, že v historii bylo vždy spojeno s rozvojem hospodářství a společnosti.) Že je to pravda se budete moct přesvědčit ve **Valtickém podzemí**. Je to unikátní **soustava podzemních chodeb a sklepů** původně patřících ke klášteru, který zde stál. Významná byla vlastní, 16 m hluboká, studna (nyní nepřístupná), díky níž nebyli obyvatelé kláštera odkázáni na vnější zdroj pitné vody. Dnes se zde konají komentované prohlídky tohoto labyrintu s degustací vína i kulturní a společenské akce.



10-15

LVA SERVICE
DOPRAVA & TURISTIKA

LVA SERVICE

DOPRAVA & TURISTIKA

DALŠÍ SLUŽBY

- přeprava osob mikrobusey s kapacitou 7 - 8 cestujících
- půjčovna a přeprava kol
- služby turistického průvodce - provádíme i v těchto jazycích: AJ, NJ, FJ, RJ
- organizace společenských, kulturních a sportovních programů na míru

E-mail: info@LVAService.cz
Rakvická 862, 691 45 Podivín, CZ

www.LVAService.cz

Tel.: +420 778 800 991

 [LVAService1](#)